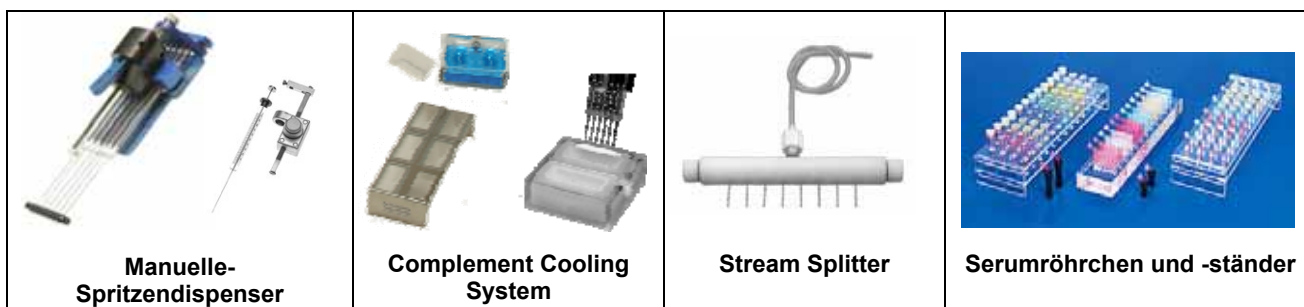


Produkte für die Gewebetypisierung (HLA) Broschüre 2020



Manuelle Ein- und Mehrfach-Spritzendispenser

- Spezifisch konfiguriert, um die vielen Liquid-Handling-Schritte in serologischen Tests zu vereinfachen.
- Durch einen Druckmechanismus wird ein stufenweiser Vorschub der Kolben ausgelöst, der jeweils ein fünfzigstel des Volumens abgibt.
- Weniger als 1 % Abweichung zwischen den einzelnen Spritzen.
- Spritzenkolben mit PTFE-Tips bestückt.
- Spritzenvolumen zwischen 25 und 500 µl
- Ein-, Sechsfach- und Achtfach-Handdispenser mit Präzisionspritzen.
- Alle Spritzendispenser auch mit „Shooting“ Nadel erhältlich (s. Seite 2)



| Neue Kat.-Nr. | Alte Kat.-Nr. | Beschreibung | VE |
|---------------|---------------|--------------|----|
|---------------|---------------|--------------|----|

Manueller Sechsfach-Spritzendispenser für Terasakiplatten, „soft drop“

Nadelabstand: 6,35 mm

| | | | |
|-------------|-----------|---|---|
| 102-1000-00 | 1021-00-0 | 25 µl Spritzen, 0,5 µl Abgabe pro Schritt | 1 |
| 102-1000-01 | 1021-01-0 | 50 µl Spritzen, 1,0 µl Abgabe pro Schritt | 1 |
| 102-1000-02 | 1021-02-0 | 100 µl Spritzen, 2,0 µl Abgabe pro Schritt | 1 |
| 102-1000-03 | 1021-03-0 | 250 µl Spritzen, 5,0 µl Abgabe pro Schritt | 1 |
| 102-1000-04 | 1021-04-0 | 500 µl Spritzen, 10,0 µl Abgabe pro Schritt | 1 |

Manueller Acht-Spritzendispenser für Mikrotiterplatten, „soft drop“

Nadelabstand: 9 mm

| | | | |
|-------------|-----------|---|---|
| 102-1000-20 | 1021-20-0 | 25 µl Spritzen, 0,5 µl Abgabe pro Schritt | 1 |
| 102-1000-21 | 1021-21-0 | 50 µl Spritzen, 1,0 µl Abgabe pro Schritt | 1 |
| 102-1000-22 | 1021-22-0 | 100 µl Spritzen, 2,0 µl Abgabe pro Schritt | 1 |
| 102-1000-23 | 1021-23-0 | 250 µl Spritzen, 5,0 µl Abgabe pro Schritt | 1 |
| 102-1000-24 | 1021-24-0 | 500 µl Spritzen, 10,0 µl Abgabe pro Schritt | 1 |

Ersatzspritzen für manuelle Spritzendispenser, „soft drop“

| | | | |
|-------------|-----------|---|---|
| 102-2000-00 | 1022-00-0 | 25 µl Spritzen, 0,5 µl Abgabe pro Schritt | 1 |
| 102-2000-01 | 1022-01-0 | 50 µl Spritzen, 1,0 µl Abgabe pro Schritt | 1 |
| 102-2000-02 | 1022-02-0 | 100 µl Spritzen, 2,0 µl Abgabe pro Schritt | 1 |
| 102-2000-03 | 1022-03-0 | 250 µl Spritzen, 5,0 µl Abgabe pro Schritt | 1 |
| 102-2000-04 | 1022-04-0 | 500 µl Spritzen, 10,0 µl Abgabe pro Schritt | 1 |

Ersatz- PTFE-Tips für Spritzenkolben

| | | | |
|-------------|-----------|------------------------------|---|
| 105-9000-00 | 1059-00-0 | für 25 µl Spritzendispenser | 6 |
| 105-9010-01 | 1059-01-0 | für 50 µl Spritzendispenser | 6 |
| 105-9020-01 | 1059-02-0 | für 100 µl Spritzendispenser | 6 |
| 105-9030-01 | 1059-03-0 | für 250 µl Spritzendispenser | 6 |
| 105-9040-01 | 1059-04-0 | für 500 µl Spritzendispenser | 6 |
| 105-9900-01 | - | PTFE-Tip Loading Tool | 1 |

| Neue Kat.-Nr. | Alte Kat.-Nr. | Beschreibung |
|---------------|---------------|--------------|
|---------------|---------------|--------------|

Dosiervorrichtung und Gewebetypisierungsspritzen

- Dosiervorrichtung mit 50 Abgabeschritten
- Beschichtete Edelstahlnadeln (starr, unflexibel)
- „Soft-drop“, weite Nadel, hängender Tropfen bei der Abgabe
- „Shooting“, enge Nadel, Druckabgabe des Tropfens

| | | | |
|-------------|-----------|---|---|
| 102-3000-01 | 1023-01-0 | 50 µl „Soft-drop“ Spritze, 1,0 µl Abgabe pro Schritt | 1 |
| 102-3001-01 | 1023-01-1 | 50 µl „Shooting“ Spritze, 1,0 µl Abgabe pro Schritt | 1 |
| 102-3000-02 | 1023-02-0 | 100 µl, „Soft-drop“ Spritze, 2,0 µl Abgabe pro Schritt | 1 |
| 102-3001-02 | - | 100 µl „Shooting“ Spritze, 2,0 µl Abgabe pro Schritt | 1 |
| 102-3000-03 | 1023-03-0 | 250 µl, „Soft-drop“ Spritze, 5,0 µl Abgabe pro Schritt | 1 |
| 102-3001-03 | - | 250 µl „Shooting“ Spritze, 5,0 µl Abgabe pro Schritt | 1 |
| 102-3000-04 | 1023-04-0 | 500 µl, „Soft-drop“ Spritze, 10,0 µl Abgabe pro Schritt | 1 |
| 102-4000-00 | 1024-00-0 | Dosiervorrichtung (passt für alle Spritzen der Serie 102-3000-*) | 1 |



Dosiervorrichtung und „Cell Syringes“ (für Typisierungsplatten mit 60 oder 72 Wells)

- Dosiervorrichtung mit 80 Abgabeschritten
- Zur Befüllung von 60- oder 72-Well Terasakiplatten

| | | | |
|-------------|-----------|--|---|
| 106-0000-00 | 1060-00-0 | Cell Syringe, 80 µl, „Soft-drop-Model“, Edelstahlnadel | 1 |
| 106-0001-00 | 1060-00-1 | Cell Syringe, 80 µl, „Shooting-Model“, Edelstahlnadel | 1 |
| 106-1000-00 | 1061-00-0 | Dosiervorrichtung für 80 µl Cell Syringe | 1 |



Deckgläser für Terasakiplatten

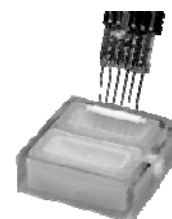
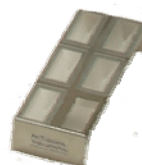
- Abmessungen: 50 mm x 75 mm
- Stärke: 0,19 – 0,5 mm

| | | | |
|-------------|-----------|--|-----|
| 100-8000-00 | 1008-00-0 | | 100 |
|-------------|-----------|--|-----|



„Complement Cooling System“ und Zubehör

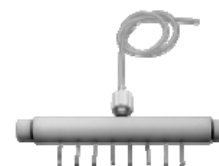
- Kühlsystem für 6 x 10 ml Complement Schalen
- Für Arbeiten ohne Eisbad
- Wiederverwendbarer Kühlblock mit gefrierbarem Kühlmittel
- Hält eine Temperatur von unter 5 °C für über eine Stunde



| | | | |
|-------------|-----------|---|-----|
| 103-5000-00 | 1035-00-0 | Complement Cooling System (enthält Kühlblock, Abdeckung und 2 Complement Schalen) | 1 |
| 103-6000-00 | 1036-00-0 | Complement Schalen, Polypropylen, 10 ml, autoklavierbar | 100 |
| 103-7000-00 | 1037-00-0 | Gestell für Complement Schalen, sechs Positionen, Edelstahl | 1 |

Stream Splitter/Dispensierkamm

- Für 36-, 60-, 72- und 96-Well Platten
- Unter anderem geeignet für Öl, Eosin oder Formalin
- Vier Dispensierköpfe erhältlich: 6, 8, 10 oder 12 Nadeln
- Passende Verbindungen zum Anschluss an den Dispenser
- Autoklavierbar



| | | | |
|-------------|-------------|---|--|
| 102-5000-00 | 1025-00-0 | 6 Nadeln, für Gewebetypisierungsplatten mit 36, 60, 72 und 96 Wells | |
| 102-5040-00 | 1025-04-0 | 8 Nadeln, für Mikrotiterplatten (Nadelabstand 9 mm) | |
| 102-5010-00 | - | 10 Nadeln, für Gewebetypisierungsplatten mit 60 Wells | |
| 102-5020-00 | 1025-02-0 | 12 Nadeln, für Gewebetypisierungsplatten mit 72 Wells | |
| 102-5030-00 | 1025-03-0 | 12 Nadeln, für Gewebetypisierungsplatten mit 96 Wells | |
| 102-5020-12 | 1025-02-12R | 12 Nadeln, Nadelabstand 9 mm, weite Öffnung für Mikrotiterplatten | |
| 102-5100-00 | 1025-10-0 | Stream Splitter Reparatur-Kit (enthält Schläuche, Reinigungsdrähte, Verbindungsstücke und Dichtungsringe) | |

Serumröhrchen

- Ohne Rand, aus Polyethylen
- Passende Gestelle siehe unten
- Bei unter -70 °C lagerbar
- Mit oder ohne anhängendem Deckel
- Klar, rot, gelb, blau oder grün



| Neue Kat.-Nr. | Alte Kat.-Nr. | Beschreibung | VE |
|---------------|---------------|-------------------------------|---------|
| 100-9030-00 | 1009-03-0 | 200 µl, mit Deckel, klar | 1000 |
| 100-9030-01 | 1009-03-1 | 200 µl, mit Deckel, rot | 1000 |
| 100-9030-02 | 1009-03-2 | 200 µl, mit Deckel, gelb | 1000 |
| 100-9030-03 | 1009-03-3 | 200 µl, mit Deckel, blau | 1000 |
| 100-9030-04 | 1009-03-4 | 200 µl, mit Deckel, grün | 1000 |
| 100-9030-09 | - | 200 µl, mit Deckel, gemischt | 4 x 250 |
| 100-9050-00 | 1009-05-0 | 200 µl, ohne Deckel, klar | 1000 |
| 100-9050-01 | 1009-05-1 | 200 µl, ohne Deckel, rot | 1000 |
| 100-9050-02 | 1009-05-2 | 200 µl, ohne Deckel, gelb | 1000 |
| 100-9050-03 | 1009-05-3 | 200 µl, ohne Deckel, blau | 1000 |
| 100-9050-04 | 1009-05-4 | 200 µl, ohne Deckel, grün | 1000 |
| 100-9050-09 | - | 200 µl, ohne Deckel, gemischt | 4 x 250 |
| 100-9040-00 | 1009-04-0 | 400 µl, mit Deckel, klar | 1000 |
| 100-9040-01 | 1009-04-1 | 400 µl, mit Deckel, rot | 1000 |
| 100-9040-02 | 1009-04-2 | 400 µl, mit Deckel, gelb | 1000 |
| 100-9040-03 | 1009-04-3 | 400 µl, mit Deckel, blau | 1000 |
| 100-9040-04 | 1009-04-4 | 400 µl, mit Deckel, grün | 1000 |
| 100-9040-09 | - | 400 µl, mit Deckel, gemischt | 4 x 250 |
| 100-9060-00 | 1009-06-0 | 400 µl, ohne Deckel, klar | 1000 |
| 100-9060-01 | 1009-06-1 | 400 µl, ohne Deckel, rot | 1000 |
| 100-9060-02 | 1009-06-2 | 400 µl, ohne Deckel, gelb | 1000 |
| 100-9060-03 | 1009-06-3 | 400 µl, ohne Deckel, blau | 1000 |
| 100-9060-04 | 1009-06-4 | 400 µl, ohne Deckel, grün | 1000 |
| 100-9060-09 | - | 400 µl, ohne Deckel, gemischt | 4 x 250 |

Mikrozentrifugenröhrchen

- Aus Polystyrol
- Bis -70 °C lagerbar, bes. geeignet für biologisches Material
- Ohne Deckel
- Deckel aus Polyethylen separat erhältlich
- Klar, rot, gelb, blau, grün, lila oder pfirsichfarben



| | | | |
|-------------|-----------|---|---------|
| 101-0000-00 | 1010-00-0 | 1 ml, klar | 1000 |
| 101-0000-01 | 1010-00-1 | 1 ml, rot | 1000 |
| 101-0000-02 | 1010-00-2 | 1 ml, gelb | 1000 |
| 101-0000-03 | 1010-00-3 | 1 ml, blau | 1000 |
| 101-0000-04 | 1010-00-4 | 1 ml, grün | 1000 |
| 101-0000-05 | 1010-00-5 | 1 ml, pfirsichfarben | 1000 |
| 101-0000-06 | 1010-00-6 | 1 ml, lila | 1000 |
| 101-0000-09 | 1010-00-9 | 1 ml, gemischt | 6 x 150 |
| 101-1000-00 | 1011-00-0 | Deckel für Mikrozentrifugenröhrchen, klar | 1000 |
| 1009-00-00 | 1009-00-0 | 0,4 ml, klar, mit Deckel, PE, mit Rand (in einer Auswahl weiterer Farben erhältlich) | 1000 |
| 1012-00-00 | 1012-00-0 | 1,5 ml, klar, mit Deckel, PE, mit Rand | 1000 |

Gestell für Serumröhrchen und Mikrozentrifugenröhrchen

- Acryl, für 48, 60, 72 oder 96 Röhrchen
- Ablagegestelle für Terasakiplatten aus Edelstahl



| | | | |
|-------------|-----------|--|---|
| 103-2000-00 | 1032-00-0 | für Serumröhrchen, 60 Stellplätze | 1 |
| 103-2010-00 | 1032-01-0 | für Serumröhrchen, 72 Stellplätze | 1 |
| 103-2010-02 | | für Serumröhrchen, 96 Stellplätze | 1 |
| 103-3000-00 | 1033-00-0 | Ablagegestell, ~ 23 cm hoch | 1 |
| 103-4000-00 | 1034-00-0 | Ablagegestell, ~ 46 cm hoch | 1 |
| 105-6010-00 | 1056-01-0 | für Mikrozentrifugenröhrchen, 48 Stellplätze | 1 |

Automatischer Oiler

- Zum Befüllen von Gewebetypisierungsplatten mit Öl
- Ölabgabe von 1 bis 15 µl, je nach Eintauchtiefe des Kopfes in das sich selbst nachfüllende Ölreservoir
- Wahlweise 60-, 72- oder 96-Syringekopf
- Abmessungen (ca.): 13 x 15 x 33 cm (B x T x H)
- Gewicht: 4,1 kg
- Ölvorrat: ca. 500 ml, für ca. 1500 Platten



| Neue Kat. Nr. | Alte Kat. Nr. | Beschreibung |
|---------------|---------------|----------------------------------|
| 102-7010-00 | 1027-01-0 | Automatischer Oiler für 60 Wells |
| 102-7020-00 | 1027-02-0 | Automatischer Oiler für 72 Wells |
| 102-7030-00 | | Automatischer Oiler für 96 Wells |

Ersatzkopf für den automatischen Oiler

| | | |
|-------------|-----------|------------------------------|
| 102-7011-00 | 1027-11-0 | Ersatzkopf für 60-Well Oiler |
| 102-7012-00 | 1027-12-0 | Ersatzkopf für 72-Well Oiler |
| 102-7013-00 | - | Ersatzkopf für 96-Well Oiler |

Automatischer Serumdispenser (refurbished)

- Vollautomatisch zum Befüllen von Gewebetypisierungsplatten
- Wahlweise 60- oder 72-Spritzenkopf
- Knopf oder Fußbedienung zum Heben der Arbeitsplattform
- 1 Jahr Garantie
- Wählbare Parameter:
 - Füllvolumen: 10 bis 290 µl
 - Dispensiervolumen: 0,5 - 9,5 µl
 - Waschschrte: kontinuierlich oder 1 - 10 Zyklen
- Abmessungen: 23 x 31 x 43 cm (B x T x H)
- Gewicht: 16,4 kg



Die „refurbished“ Serumdispenser werden generalüberholt, kontrolliert, zusammengebaut, geprüft und getestet durch die gleichen Techniker, die ursprünglich diese Geräte für viele Jahre herstellen und instand hielten.

| Neue Kat. Nr. | Alte Kat. Nr. | Beschreibung |
|---------------|---------------|--|
| 102-9010-00 | 1029-01-0 | Refurbished Serumdispenser mit 60er Spritzenkopf |
| 102-9020-00 | 1029-02-0 | Refurbished Serumdispenser mit 72er Spritzenkopf |

Ersatzteile und Zubehör für den automatischen Serumdispenser

| | | |
|-------------|-----------|--|
| 102-9180-00 | 1029-18-0 | Reservoir für Serum Dispenser, Polycarbonat, 50 ml |
| 102-9310-00 | 1029-31-0 | Halter für Serumröhrchen, Aluminium, 60 Wells |
| 102-9320-00 | 1029-32-0 | Halter für Serumröhrchen, Aluminium, 72 Wells |
| 102-9160-00 | 1029-16-0 | 250 µl Spritzen für Serumdispenser |
| 102-9170-00 | 1029-17-0 | 250 µl Glaskolben und PTFE-Tips; ohne Hubkolben |
| 105-9130-01 | 1059-13-1 | PTFE Ersatztips, VE/25 |
| 105-9230-01 | 1059-23-1 | PTFE Ersatztips, VE/100 |

COBRA 1-Kanal Nano Dispenser

- Vielseitiges 1-Kanal Dispensiersystem für geringen Durchsatz (auch erhältlich als 4-Kanal HTS-Dispenser).
- Dispensation von Zellen aus 1,5 ml/2 ml Röhrchen in **Terasakiplatten** → Fragen Sie nach unserem Video zu dieser Anwendung.
- Ideal für das Ansetzen von PCR-Lösungen, Assay-Entwicklung und zum Befüllen von Platten mit Zellen.
- Aspirieren-/Dispensieren-Modus ermöglicht ein minimales Totvolumen bei Verwendung wertvoller PCR-Reagenzien.
- Dispensieren großer Volumina („bulk dispense mode“) für ein schnelles Befüllen einer großen Anzahl von Platten.
- Platzsparende Größe: (B x H x T) 35,5 x 40,6 x 50,8 cm; 21 kg



→ Für weitere Informationen fragen Sie nach unserem separaten Flyer zum Cobra Dispensiersystem.

| Kat. Nr. | Beschreibung |
|-------------|-------------------------|
| 630-1000-10 | Cobra 1-Kanal Dispenser |