



Einweg-Kunststoffprodukte und Glasartikel





	Seite
Abstrichbestecke (Swabs)	13
Arbeitsflächen-Schutzpapier „Benchguard“	4
Behälter, diverse	4-9
Glasbehälter	8
Polystyrol Mehrzweckbehälter (viele CE-gekennzeichnet)	5-7
Polypropylenbehälter mit Klappverschluss	7
Polypropylen Mehrzweckbehälter	5-7
"BenchGuard", absorbierendes Schutzpapier für Arbeitsflächen	4
Beutel	4
Blutsenkungspipetten	11
Dippers (Probenentnahmegefäße)	8
Drigalski-Spatel	8
Einmalpipetten aus Polystyrol	10-11
Einmalpipetten aus Pyrex-Glas	12
ELISA- und Mikrottestplatten	18
Entsorgungsbeutel und -ständer	4
Filter (Filtereinheiten, Spritzenvorsatzfilter und Membraneinsätze)	17-18
Flaschen (PET-Flaschen für Wasserproben)	4-5
Hygiene-Kontroll-Kits (Swab Rinse Kits)	13
Homogenisationsbeutel – „Steriblend“	43
Impfösen und -nadeln & Drigalski-Spatel	8
Iwaki Zellkulturartikel	3, 18
Kontaktschale	10
Kryoröhrchen und -Aufbewahrungsboxen	14
Kulturröhrchen aus Pyrex Glas	16
Küvetten	8
Mehrzweckbehälter	5-8
Mikrozentrifugenröhrchen 1,5 ml	14
Milchpipetten	11
Mukusextraktor	6
Multiwellplatten (Standard) - auch schwarze und weiße	9
Pasteurpipetten	12
Petrischalen	9-10
Petrischalen Zubehör „G-Plate“	10
Pipetten	10-12
Blutsenkungspipetten	11
Einmalpipetten aus Polystyrol	10-11
Einmalpipetten aus Pyrex-Glas	12
Kurzpipetten	11-12
Milchpipetten	11
Pasteurpipetten	12
Platten	
ELISA-Platten	18
Mikrottestplatten	18
Multiwellplatten (Standard) - auch schwarze und weiße	9
Probenbehälter, diverse Größen und Ausführungen	5-8
Probenentnahmegefäße (Dippers)	8
Probengefäße für die Szintillation	14
Probenröhrchen	15-16

	Seite
Röhrchen, diverse	14-16
Kryoröhrchen und Ständer	14
Kulturröhrchen aus Pyrex-Glas	16
Mikrozentrifugenröhrchen 1,5 ml und Ständer	14
Szintillationsröhrchen	14
Test- oder Proben-Röhrchen (PP, PS, Soda-Glas)	15-16
Zellkulturröhrchen aus Kunststoff	16
Zentrifugenröhrchen (Kunststoff und Glas)	15
Schalen	9-10
Petrischalen	9-10
Spritzenvorsatzfilter	18
Stomacher-Spezialbeutel - "Steriblend"	4
Stuhlgefäße	5
Swab Rinse Kits	13
Szintillationsröhrchen	14
Teströhrchen	15
Vakuumfiltrationseinheiten	17
„Vecell“ Membraneinsätze	18
Wassersammelflaschen, PS und PETG	4-5
Wägeschälchen und -becher	17
Zellkulturröhrchen aus Kunststoff	16
Zellkulturröhrchen aus Pyrex-Glas	16
Zentrifugenröhrchen	15
Abkürzungen	20

Kat.-Nr.	Beschreibung	Material	Innere Steril VE	VE
ENTSORGUNGSBEUTEL (autoklavierbar bis 121 °C) (Katalog S. 2)				
509	305 mm x 660 mm Entsorgungsbeutel (121°C)	HDPE	NS	200
510	305 mm x 660 mm Entsorgungsbeutel (121°C)	HDPE	NS	500
509L	406 mm x 610 mm Entsorgungsbeutel (121°C)	HDPE	NS	200
510L	406 mm x 610 mm Entsorgungsbeutel (121°C)	HDPE	NS	500
511	610 mm x 810 mm Entsorgungsbeutel (121°C)	HDPE	NS	200



ENTSORGUNGSBEUTEL (autoklavierbar bis 135 °C)
(Katalog S. 2)

509HT	307 mm x 660 mm Hochtemperaturbeutel (135°C)	PP	NS	200
510HT	307 mm x 660 mm Hochtemperaturbeutel (135°C)	PP	NS	500
509LHT	406 mm x 610 mm Hochtemperaturbeutel (135°C)	PP	NS	200
510LHT	406 mm x 610 mm Hochtemperaturbeutel (135°C)	PP	NS	500
511HT	610 mm x 810 mm Hochtemperaturbeutel (135°C)	PP	NS	200
511HTC	610 mm x 810 mm Hochtemperaturbeutel (135°C), MIT Farbwechsel nach abgeschlossenen Autoklaviervorgang	PP	NS	200



Ständer für ENTSORGUNGSBEUTEL
(Katalog S. 2)

S23B	Ständer für 511, 511HT, Karton	C	NS	10
S23C	Ständer für 509, 509HT, 509LHT, 510, 510HT, 510LHT, Metall	ME	NS	1
S23E	Ständer für 511, 511HT, Metall	ME	NS	1



STERIBLEND, Spezialbeutel zum Homogenisieren
(Katalog S. 4)

S400	180 mm x 300 mm, 400 ml Spezialbeutel für Stomacher	PE	IR	50	500
S405	180 mm x 300 mm, 400 ml Spezialbeutel für Stomacher	PE	IR	5	500
S435	380 mm x 508 mm, 3500 ml Spezialbeutel für Stomacher	PE	IR	50	500



BENCHGUARD - absorbierendes Schutzpapier für Arbeitsflächen. Sehr saugfähig. Einseitig beschichtet. Für extreme Saugfähigkeit: "E" wie extra. Überall einsetzbar, wo mit Flüssigkeiten gearbeitet wird, für Isotopen- und bakteriologische Labors. Auch zum Auslegen von Versuchstierkäfigen geeignet. (Katalog S. 6)

BG50	Absorption 400 ml/m ² 50 m x 49 cm, Rolle	Papier	NS	1
BG60/100	Absorption 400 ml/m ² 60 cm x 49 cm, Bögen	Papier	NS	100
BG60E	Absorption 800 ml/m ² 60 cm x 49 cm, Bögen	Papier	NS	50



WASSERSAMMELFLASCHEN, Polystyrol
(Katalog S. 8)

500WSC	500 ml Polystyrol, bedruckt, mit Natriumthiosulfat	PS/PP	IR	70
500WSCNT	500 ml Polystyrol, bedruckt, ohne Natriumthiosulfat	PS/PP	IR	70



Kat.-Nr.	Beschreibung	Material	Steril	Innere	
				VE	VE
WASSERSAMMELFLASCHEN, PETG (Katalog S. 8)					
250PETN	250 ml Polyethylenterephthalat, mit Natriumthiosulfat, Sicherheitsverschluss auslaufsicher, blau	PETG/HDPE	IR	162	162
250PETNTN	250 ml Polyethylenterephthalat, ohne Natriumthiosulfat, Sicherheitsverschluss auslaufsicher, weiß	PETG/HDPE	IR	162	162
500PETN	500 ml Polyethylenterephthalat, mit Natriumthiosulfat, Sicherheitsverschluss auslaufsicher, blau	PETG/HDPE	IR	80	80
500PETNTN	500 ml Polyethylenterephthalat, ohne Natriumthiosulfat, Sicherheitsverschluss auslaufsicher, weiß	PETG/HDPE	IR	80	80
1000PETN	1000 ml Polyethylenterephthalat, mit Natriumthiosulfat, Sicherheitsverschluss auslaufsicher, blau	PETG/HDPE	IR	48	48
1000PETNTN	1000 ml Polyethylenterephthalat, ohne Natriumthiosulfat, Sicherheitsverschluss auslaufsicher, weiß	PETG/HDPE	IR	48	48



POLYSTYROL MEHRZWECKBEHÄLTER, 7ml Bijou, CE- gekennzeichnet, auslaufsicher
(Katalog S. 10)

129A	7 ml Bijou, kein Etikett	PS/PE	AS/CE	700
129B	7 ml Bijou, unbedrucktes Etikett	PS/PE	AS/CE	700
129BBAC	7 ml Bijou, mit 0,09g Borsäure befüllt, bedruckt	PS/PE	AS/CE	700
129PYR	7 ml Bijou, pyrogenfrei	PS/PE	AS/CE	700



POLYSTYROL MEHRZWECKBEHÄLTER, 7ml Bijou, mit Deckgläschen, CE- gekennzeichnet
(Katalog S. 10)

129AX/1	Trac-Behälter, kein Etikett, Deckgläschen (Chlamydia trachomatis Untersuchung)	PS/PE	AS/CE	700
129BX/1	Trac-Behälter, mit Etikett, Deckgläschen (Chlamydia trachomatis Untersuchung)	PS/PE	AS/CE	700



POLYSTYROL MEHRZWECKBEHÄLTER, 30 ml Universal, CE- gekennzeichnet
(Katalog S. 11)

128A	30 ml Universal, kein Etikett, PP-Schraubverschlusskappe auslaufsicher *)	PS/PP	AS/CE	400
128B	30 ml Universal, bedrucktes Etikett, PP-Schraubverschlusskappe auslaufsicher *)	PS/PP	AS/CE	400
128C	30 ml Universal, unbedrucktes Etikett, PP-Schraubverschlusskappe auslaufsicher *) *) Druckfest bis 95 kPa	PS/PP	AS/CE	400



POLYSTYROL STUHLGEFÄSSE, 30 ml Universal, mit Löffel, CE- gekennzeichnet, PP-Schraubverschlusskappe, auslaufsicher
(Katalog S. 12)

128SA	30 ml Universal, kein Etikett	PS/PP	AS/CE	400
128SB	Dto., bedrucktes Etikett	PS/PP	AS/CE	400
128SBB	30 ml Universal, bedrucktes Etikett, blau	PS/PP	AS/CE	400
128SC	30 ml Universal, unbedrucktes Etikett	PS/PP	AS/CE	400



Kat.-Nr. Beschreibung

**POLYSTYROL MEHRZWECKBEHÄLTER, 60 ml,
CE- gekennzeichnet, auslaufsicher (Katalog S. 12)**

125AM	60 ml Universal, kein Etikett, Metallverschluss *)
125BM	60 ml Universal, bedrucktes Etikett, Metallverschluss *)
125CM	60 ml Universal, unbedrucktes Etikett, Metallverschluss *)
125AP	60 ml Universal, kein Etikett, PE-Kappe
125BP	60 ml Universal, bedrucktes Etikett, PE-Kappe
125CP	60 ml Universal, unbedrucktes Etikett, PE-Kappe

*) Druckfest bis 95 kPa

Material Steril Innere VE VE



PS/ME	AS/CE	300
PS/ME	AS/CE	300
PS/ME	AS/CE	300
PS/PE	AS/CE	300
PS/PE	AS/CE	300
PS/PE	AS/CE	300

**POLYSTYROL MEHRZWECKBEHÄLTER, 100 ml,
CE- gekennzeichnet, auslaufsicher (Katalog S. 13)**

185AM	100 ml Universal, kein Etikett, Metallverschluss
185BM	100 ml Universal, bedrucktes Etikett, Metallverschluss
185CM	100 ml Universal, unbedrucktes Etikett, Metallverschluss
185AP	100 ml Universal, kein Etikett, PE-Kappe mit Einlage
185BP	100 ml Universal, bedrucktes Etikett, PE-Kappe mit Einlage
185CP	100 ml Universal, unbedrucktes Etikett, PE-Kappe mit Einlage



PS/ME	AS/CE	200
PS/ME	AS/CE	200
PS/ME	AS/CE	200
PS/PE	AS/CE	200
PS/PE	AS/CE	200
PS/PE	AS/CE	200

**POLYSTYROL MEHRZWECKBEHÄLTER, 150 ml,
CE- gekennzeichnet, auslaufsicher (Katalog S. 13)**

165A	150 ml Universal, kein Etikett, Metallverschluss
165B	150 ml Universal, bedrucktes Etikett, Metallverschluss
165C	150 ml Universal, unbedrucktes Etikett, Metallverschluss



PS/ME	AS/CE	120
PS/ME	AS/CE	120
PS/ME	AS/CE	120

**POLYSTYROL MEHRZWECKBEHÄLTER, 250 ml,
CE- gekennzeichnet, auslaufsicher (Katalog S. 13)**

190A	250 ml Universal, kein Etikett, Metallverschluss
190B	250 ml Universal, bedrucktes Etikett, Metallverschluss
190C	250 ml Universal, unbedrucktes Etikett, Metallverschluss



PS/ME	AS/CE	50
PS/ME	AS/CE	50
PS/ME	AS/CE	50

**POLYSTYROL MUKUSEXTRAKTOR, Schleimabsauger,
30 ml, einzeln verpackt, CE- gekennzeichnet (Katalog S. 14)**

MP52	30 ml, Mukusextraktor, bedrucktes Etikett, Verschluss auslaufsicher
------	---



IR 100

**POLYSTYROL BEHÄLTER, Endotoxin- und
Pyrogen-frei, CE- gekennzeichnet, Verschlüsse auslaufsicher
(Katalog S. 14)**

128PYR	30 ml, bedrucktes Etikett, Kunststoff-Schraubverschlusskappe
125PYR	60 ml, bedrucktes Etikett, Metallverschluss
185PYR	100 ml, bedrucktes Etikett, Metallverschluss
165PYR	150 ml, bedrucktes Etikett, Metallverschluss
190PYR	250 ml, bedrucktes Etikett, Metallverschluss



PS/PP	IR/CE	400
PS/ME	IR/CE	300
PS/ME	IR/CE	200
PS/ME	IR/CE	120
PS/ME	IR/CE	50

Kat.-Nr. Beschreibung

POLYSTYROL MEHRZWECKBEHÄLTER, doppelte Sicherheitsverpackung, CE- gekennzeichnet, auslaufsicher, besonders geeignet für Krankenhäuser (Katalog S. 15)

128DB/IRR 30 ml, bedrucktes Etikett, PP-Schraubverschlusskappe
 185DB/IRR 100 ml, bedrucktes Etikett, PE-Schraubverschlusskappe
 190DB/IRR 250 ml, bedrucktes Etikett, Metallverschluss

Material	Steril	Innere	
		VE	VE
PS/PP	IR/CE		150
PS/PE	IR/CE		80
PS/ME	IR/CE		50



POLYPROPYLEN MEHRZWECKBEHÄLTER, 30 ml und 40 ml, Schraubdeckelverschluss (Katalog S. 16)

LXP30L 30 ml, bedrucktes Etikett, transparent/weiß
 LXP40 40 ml, kein Etikett, transparent/weiß
 LXPB40 40 ml, kein Etikett, blau/blau

Material	Steril	Innere	
		VE	VE
PP/PE	AS		1000
PP/PE	AS		1000
PP/PE	AS		1000



POLYPROPYLEN MEHRZWECKBEHÄLTER, Schraubdeckelverschluss (Katalog S. 17)

LXP60 60 ml, kein Etikett, transparent/weiß
 LXP60L 60 ml, unbedrucktes Etikett, transparent/weiß
 LXP60R 60 ml, kein Etikett, transparent/rot
 LXP60LR 60 ml, unbedrucktes Etikett, transparent/rot
 LXPB60 60 ml, kein Etikett, blau/blau
 LXPB60L 60 ml, unbedrucktes Etikett, blau/blau
 LXP125 125 ml, kein Etikett, transparent/weiß
 LXP125L 125 ml, unbedrucktes Etikett, transparent/weiß
 LXP125R 125 ml, kein Etikett, transparent/rot
 LXP125B 125 ml, kein Etikett, transparent/blau
 LXPB125L 125 ml, unbedrucktes Etikett, blau/blau
 LXP180 180 ml, kein Etikett, transparent/weiß
 LXP180L 180 ml, unbedrucktes Etikett, transparent/weiß
 LXP180LR 180 ml, unbedrucktes Etikett, transparent/rot
 LXPB180 180 ml, kein Etikett, blau/blau
 LXPB180L 180 ml, unbedrucktes Etikett, blau/blau

PP/PE	AS	700
PP/PE	AS	700
PP/PE	AS	700
PP/PE	AS	700
PP/PE	AS	700
PP/PE	AS	700
PP/PE	AS	380
PP/PE	AS	380
PP/PE	AS	380
PP/PE	AS	380
PP/PE	AS	380
PP/PE	AS	264
PP/PE	AS	264
PP/PE	AS	264
PP/PE	AS	264
PP/PE	AS	264



POLYPROPYLEN MEHRZWECKBEHÄLTER, 250 ml, Schraubdeckelverschluss (Katalog S. 18)

193A 250 ml, kein Etikett, Metallverschluss, farblos

PP/ME	AS	50
-------	----	----



POLYPROPYLEN BEHÄLTER mit anhängendem Klappdeckel, zum Einfrieren geeignet, wasserdicht, autoklavierbar (mit geöffnetem Deckel), farblos oder blau, besonders für die Lebensmittelindustrie geeignet (Katalog S. 18)

60FLPLS 50 ml, mit Klappdeckel, blau
 100FLS 90 ml, mit Klappdeckel, farblos

PP	AS	650
PP	AS	350



Kat.-Nr.	Beschreibung	Material	Innere	
			Steril	VE
GLAS MEHRZWECKGEFÄSS, 7 ml Bijoux , ideal für kleine Volumina, hervorragende chemische Resistenz (Katalog S. 20)				
39503T	7 ml Glasgefäß, kein Etikett, mit Schraubdeckelverschluss	G/PP	NS	360



KÜVETTEN (Katalog S. 22)

221M	Makro-Küvetten, 2,5- 4,5 ml	PS	NS	100	500
221S	Halb-Mikro Küvetten, 1,5- 3,0 ml	PS	NS	100	500
222M	Makro-Küvetten, 2,5- 4,5 ml	PMMA	NS	100	500
222S	Halb-Mikro Küvetten, 1,5- 3,0 ml	PMMA	NS	100	500



PROBENENTNAHMEGEFÄSSE (Dippers), aus PS (Katalog S. 24)

191	Original Dippa® 30 ml Gefäß mit integriertem Griff	PS/PP	IR	50
191BLUE	Original Dippa® 30 ml Gefäß mit integriertem Griff, blau	PS/PP	IR	50
194IW	Original Dippa® 100 ml Gefäß mit integriertem Griff	PS/ME	IR	100
194IWBLUE	Original Dippa® 100 ml Gefäß mit integriertem Griff, blau	PS/ME	IR	100
192	Original Dippa® 250 ml Gefäß mit integriertem Griff	PS/ME	IR	50
192BLUE	Original Dippa® 250 ml Gefäß mit integriertem Griff, blau	PS/ME	IR	50



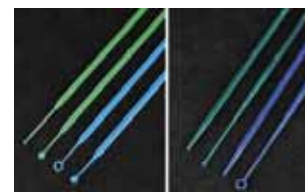
Mehrzweckgefäß mit Schraubdeckelverschluss, Typ „Marmeladenglas“ für vielfältigen Einsatz, ideal für Flüssig-, Fest-, Lebensmittel- oder Histologieproben, steril und unsteril, Schraubdeckelverschluss mit Kunststoffeinlage (Katalog S. 26)

28308	30 ml, kein Etikett	PS/UREA	NS	200
28381	120 ml, kein Etikett	PS/UREA	NS	100
28423	230 ml, kein Etikett	PS/UREA	NS	100
28464	350 ml, kein Etikett	PS/UREA	NS	100
28449	230 ml, kein Etikett	PS/UREA	IR	100
28480	350 ml, kein Etikett	PS/UREA	IR	100



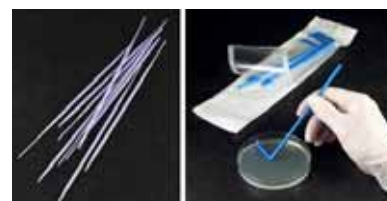
IMPFÖSEN, wahlweise hart oder weich, farbcodiert (Katalog S. 28)

SL1H	Impföse, 1 µl, hart, dunkelgrün	PS	IR	10	800
SL1S	Impföse, 1 µl, weich, hellgrün	PS	IR	10	800
SL10H	Impföse, 10 µl, hart, dunkelblau	PS	IR	10	800
SL10S	Impföse, 10 µl, weich, hellblau	PS	IR	10	800
QL1	Impföse mit -kugel, 1 µl, grün	PS	IR	20	1000
QL10	Impföse mit -kugel, 10 µl, blau	PS	IR	20	1000



IMPFNADELN & DRIGALSKI-SPATEL (Katalog S. 28)

SN20	Impfnadel, 198 mm Länge, violett	PS	IR	20	1000
SPCS01	Drigalskispatel in L-Form, blau	PS	IR	1	500
SPCS05	Drigalskispatel in L-Form, blau	PS	IR	5	1000

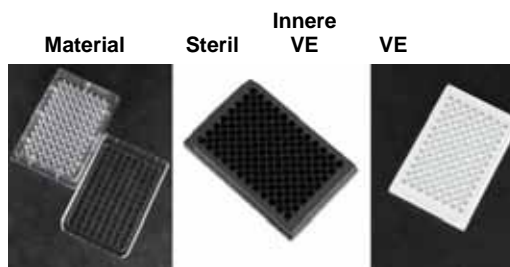


Kat.-Nr. Beschreibung

MULTIWELLPLATTEN

(Katalog S. 30)

611U96	96er Platte, Rundboden, CE-gekennzeichnet
611V96	96er Platte, V-Boden, CE-gekennzeichnet
611F96	96er Platte, Flachboden, CE-gekennzeichnet
612U96	96er Platte, Rundboden, steril, CE-gekennzeichnet
612V96	96er Platte, V-Boden, steril, CE-gekennzeichnet
612F96	96er Platte, Flachboden, steril, CE-gekennzeichnet
642000	Deckel für Mikrotitrationsplatten, mit Kondensationsringen
611F96BK	Schwarze 96er Platte, Flachboden, ideal für Fluoreszenzmessungen
611F96WT	Weißer 96er Platte, Flachboden, ideal für Bioluminizenzversuche



Material	Steril	Innere VE	VE
PS	NS/CE	5	50
PS	NS/CE	5	50
PS	NS/CE	5	50
PS	IR/CE	1	50
PS	IR/CE	1	50
PS	IR/CE	1	50
PS	AS/CE	1	50
PS	NS	5	50
PS	NS	5	50

PETRISCHALEN, verschiedene Ausführungen

(Katalog S. 32)

121V	30 mm mit 3 Nocken, 35 x 11,0 mm	PS	AS	10	800
122	50 mm flache Schale mit 1 Nocke, 52 x 14,5 mm	PS	AS	10	700
124	50 mm hohe Schale mit 1 Nocke, 50 x 20,3 mm	PS	AS	20	500
PF55	55 mm, ohne Nocken 55,5 x 12 mm	PS	AS	15	1.620
PF55V	55 mm mit 3 Nocken 55,5 x 12 mm	PS	AS	15	1.620
123	60 mm mit 1 Nocke, 60 x 15,1 mm	PS	AS	10	540



PETRISCHALEN, 90 mm STANDARD,

verschiedene Ausführungen (Katalog S. 32-33)
CE-zertifiziert

101R20	90 mm mit 1 Nocke, 89,25 x 16,0 mm	PS	AS	20	500
101IRR	90 mm mit 1 Nocke, 89,25 x 16,0 mm	PS	IR	20	500
101VR20	90 mm mit 3 Nocken, 89,25 x 16,2 mm	PS	AS	20	500
101V/IRR	90 mm mit 3 Nocken, 89,25 x 16,02 mm	PS	IR	20	500
101RT	90 mm ohne Nocken, 89,25 x 15,8mm	PS	AS	20	500
101RT/IRR	90 mm ohne Nocken, 89,25 x 15,8 mm	PS	IR	20	500



PETRISCHALEN, 90 mm FARBIG, verschiedene Ausführungen

(Katalog S. 33)

101VBLUE	90 mm mit 3 Nocken, blau, 89,25 x 16,2 mm	PS	AS	20	500
----------	---	----	----	----	-----



PETRISCHALEN, 90 mm MIT EINTEILUNGEN

(Katalog S. 33)


502VF	90 mm - zweigeteilt, 3 Nocken 89,25 x 16,2 mm, CE-gekennzeichnet	PS	AS/CE	20	500
-------	---	----	-------	----	-----



Kat.-Nr.	Beschreibung	Material	Innere		
			Steril	VE	VE
PETRISCHALEN, 140 mm (Katalog S. 34)					
501V	140 mm mit 3 Nocken, 138,9 x 21,1 mm	PS	AS	10	80
PETRISCHALEN, 100 mm, QUADRATISCH (Katalog S. 34)					
109	100 mm quadratisch, 101,6 x 21,1 mm	PS	AS	4	120
103	100 mm quadratisch - 25 Einteilungen 101,6 x 20,8 mm	PS	AS	4	120
PETRISCHALEN, 55 mm, KONTAKTSCHALE (Katalog S. 35)					
504	55 mm Kontaktschale, neues Design: gewölbter Boden, 3 Nocken, nummeriertes Zählfeld	PS	AS	10	300
Zubehör (Katalog S. 36)					
G-Plate	Mikrobiologische Trainingshilfe, für Verdünnungsausstrich zur Gewinnung von Einzelkolonien	PP			1
EINMALPIPETTEN AUS POLYSTYROL, verschiedene Ausführungen (Katalog S. 37-41)					
– Pyrogenfrei (< 0,01 EU/ml)					
– Nicht hämolytisch					
Standard, Großpackung, gestopft (Katalog S. 39)					
40301K	1 ml Pipette Großpackung	PS	IR	50	1000
40302K	2 ml Pipette Großpackung	PS	IR	50	1000
47305	5 ml Pipette Großpackung	PS	IR	25	200
47310	10 ml Pipette Großpackung	PS	IR	25	500
Standard, einzeln in Folie verpackt (Katalog S. 39)					
40101K	1 ml Pipette, gestopft	PS	IR	100 x 1	1000
40102K	2 ml Pipette, gestopft	PS	IR	100 x 1	1000
47105	5 ml Pipette, gestopft	PS	IR	50 x 1	200
47110	10 ml Pipette, gestopft	PS	IR	50 x 1	500
40125	25 ml Pipette, gestopft	PS	IR	25 x 1	200
47150	50 ml Pipette, gestopft	PS	IR	50 x 1	50
40105	5 ml Pipette (ohne Saugadapter) , gestopft	PS	IR	50 x 1	200
40101NPK	1 ml Pipette, einzeln verpackt, ungestopft	PS	IR	100 x 1	1000



Kat.-Nr.	Beschreibung	Material	Steril	Innere	
				VE	VE
Pipetten, einzeln in Papier verpackt, gestopft (Katalog S. 40)					



40501K	1 ml Pipette	PS	IR	100 x 1	1000
40502K	2 ml Pipette	PS	IR	100 x 1	1000
47505	5 ml Pipette	PS	IR	50 x 1	200
47510	10 ml Pipette	PS	IR	50 x 1	500
47525	25 ml Pipette	PS	IR	25 x 1	200
47550	50 ml Pipette	PS	IR	25 x 1	50

Pipetten, schmale Öffnung, einzeln verpackt, gestopft
(Katalog S. 40)

47105N	5 ml Pipette mit schmaler Öffnung, einzeln verpackt	PS	IR	50 x 1	200
47110N	10 ml Pipette mit schmaler Öffnung, einzeln verpackt	PS	IR	50 x 1	500

Kurzpipetten (Shorties) einzeln in Papier verpackt, für Arbeiten in LAF-Werkbänken, gestopft (Katalog S. 41)

42505	5 ml Kurzpipette (Shortie), einzeln in Papier verpackt	PS	IR	50 x 1	200
42510	10 ml Kurzpipette (Shortie), einzeln in Papier verpackt	PS	IR	50 x 1	200

Pipetten, offenes Ende, Großpackung, gestopft (ideal für viskose Flüssigkeiten)
(Katalog S. 41)

41301K	1 ml Pipette mit offenem Ende	PS	IR	50	1000
41302K	2 ml Pipette mit offenem Ende	PS	IR	50	1000
40305	5 ml Pipette, ohne Saugadapter	PS	IR	25	200

Milchpipette (bes. geeignet für Lebensmittel- und Milchindustrie)
(Katalog S. 41)

43301PK	1.1 ml Milchpipette	PS	IR	50	1000
43302PK	2.2 ml Milchpipette	PS	IR	50	1000

Blutsenkungspipetten, ESR (Erythrocyte Sedimentation Rates), CE-zertifiziert
(Katalog S. 42)

S28BL	mit Graduierung, gestopft	PS	NS	50	500
-------	---------------------------	----	----	----	-----

Kat.-Nr. Beschreibung

EINMALPIPETTEN AUS PYREX-GLAS (Katalog S. 42 + 43)

Material Steril Innere VE VE

Serologische Glaspipetten in einzelner Papierverpackung, gestopft
(Katalog S. 42)

7077-1N 1 ml serologische Pipette, einzeln verpackt
7077-2N 2 ml serologische Pipette, einzeln verpackt
7077-5N 5 ml serologische Pipette, einzeln verpackt
7077-10N 10 ml serologische Pipette, einzeln verpackt

G IR 1 800
G IR 1 720
G IR 1 720
G IR 1 600



Serologische Glaspipetten in Großpackung, gestopft
(Katalog S. 42)

7078-1CN 1 ml serologische Pipette, Großpackung
7078-1N 1 ml serologische Pipette, Großpackung (nicht im Katalog)
7078-2N 2 ml serologische Pipette, Großpackung
7078-5N 5 ml serologische Pipette, Großpackung
7078-10N 10 ml serologische Pipette, Großpackung

G IR 50 1000
G IR 35 700
G IR 35 700
G IR 30 960
G IR 20 720



Serologische Glaspipetten in Großpackung, ungestopft
(Katalog S. 43)

7079-1N 1 ml serologische Pipette, Großpackung
7079-2N 2 ml serologische Pipette, Großpackung
7079-5N 5 ml serologische Pipette, Großpackung
7079-10N 10 ml serologische Pipette, Großpackung

G NS 50 1000
G NS 35 700
G NS 30 960
G NS 30 720



KURZPIPETTEN AUS PYREX-GLAS, Großpackung, gestopft
(Katalog S. 43)

7078B-1 1 ml Kurzpipette, Großpackung
7078B-5 5 ml Kurzpipette, Großpackung
7078B-10 10 ml Kurzpipette, Großpackung
7078B-25 25 ml Kurzpipette, Großpackung
7078B-50 50 ml Kurzpipette, Großpackung

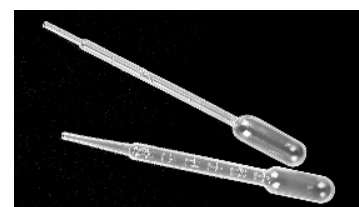
G IR 20 500
G IR 10 400
G IR 10 400
G IR 5 400
G IR 5 50



PASTEURPIPETTEN AUS KUNSTSTOFF
(Katalog S. 44)

202C 155 mm lang, (alte Kat.-Nr. PP87), schmales Ende
PP88SA 155 mm lang, Graduierung 1ml, steril
PP88SB 155 mm lang, Graduierung 1ml, steril
201C 155 mm lang, Graduierung 1ml, (alte Kat.-Nr. PP88)
PP89SA 155 mm lang, Graduierung 3ml, steril
PP89SB 155 mm lang, Graduierung 3ml, steril
200C 155 mm lang, Graduierung 3ml, (alte Kat.-Nr. PP89)

PE NS 500 3000
PE IR 10 500
PE IR 1 500
PE NS 500 3000
PE IR 10 500
PE IR 1 500
PE NS 500 3000



Kat.-Nr. Beschreibung

Material Steril Innere VE VE

ABSTRICHBESTECKE mit verschiedenen Transportmedien

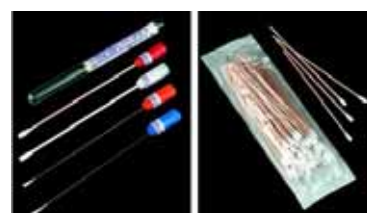
(Katalog S. 50 - 52)



18108CST	Amies-Medium, Kunststoff-Rayonträger	IR	50 x 1	500
18114CST	Amies-Medium mit Holzkohle, Kunststoff-Rayonträger	IR	50 x 1	500
18110CST	Amies-Medium, Aluminium-Rayonträger	IR	50 x 1	500
18116CST	Amies-Medium mit Holzkohle, Aluminium-Rayonträger	IR	50 x 1	500
18190CST	Amies-Medium, flexibel gedrehter Draht-Rayonträger	IR	50 x 1	500
18192CST	Amies-Medium mit Holzkohle, flexibel gedrehter Draht-Rayonträger	IR	50 x 1	500
18111CST	Stuart-Medium, Kunststoff-Rayonträger	IR	50 x 1	500
408CST	M40, Amies-Medium, Kunststoff-Rayonträger	IR	50 x 1	500
414CST	M40, Amies-Medium mit Holzkohle, Kunststoff-Rayonträger	IR	50 x 1	500
144C	Chlamydien Spezialmedium, Kunststoff-Dacronträger, Verschluss gelb	IR	25 x 1	25
147C	Spezialmedium für Viren, Kunststoff-Dacronträger, Verschluss pink	IR	25 x 1	25
148C	Spezialmedium für Viren, Aluminium-Dacronträger, Verschluss pink	IR	25 x 1	25

ABSTRICHBESTECKE, einfach, verschiedene Ausführungen

(Katalog S. 52 - 53)



F150CA	Abstrichbesteck mit Holz-Baumwollträger	IR	100 x 1	100
F155CA	Abstrichbesteck mit Kunststoff-Rayonträger	IR	100 x 1	100
F160CA	Abstrichbesteck mit Aluminium-Rayonträger	IR	100 x 1	100
F168CA	Abstrichbesteck, flexibel gedrehter Draht-Rayonträger	IR	100 x 1	100
451CST	Abstrichbesteck mit Kunststoff/Baumwoll-Watteträger, mit pflanzlichem Protein beschichtet	IR	100 x 1	100
F152CA	Abstrichbesteck mit Holz-Baumwollträger, Holzkohle-beschichtet	IR	100 x 1	100
165KS01	Abstrichtupfer mit Holz-Baumwollträger, einzeln steril verpackt	IR	100 x 1	1000
165KS100	Abstrichtupfer mit Holz-Baumwollträger, zu je 100 steril verpackt	IR	25 x 100	2500

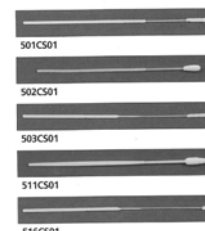
SWAB RINSE KIT (SRK), Test Kit zur routinemäßigen oder gezielten Hygiene-Kontrolle aller Oberflächen in Krankenhäusern, in der Pharma- und Nahrungsmittelindustrie (Katalog S. 53)



902C	SRK mit Dacrontupfer, separiert, 10 ml Röhrcchen mit Spüllösung	IR	25 x 1	25
903C	dto. mit Alginate Tupfer	IR	25 x 1	25
904C	dto. mit großem Rayon Tupfer	IR	25 x 1	25
922C	RRK mit im Röhrcchenverschluss integriertem Dacrontupfer, 10 ml Röhrcchen mit Spüllösung	IR	50 x 1	50
926C	RRK mit im Röhrcchenverschluss integriertem Dacrontupfer, 10 ml Röhrcchen mit Spüllösung	IR	50	50
905C	Komplettes SR-Kit mit 10 Schablonen und 10 SRK 902C	IR	1	10

ABSTRICHBESTECKE mit Tupfer,

PCR-kompatibel, aus inerten Materialien, Kunststoff und Nylonfaser, RNase- und DNase-frei, einzeln in Papier verpackt (Katalog S. 54)



501CS01	Tupferspitze mini	IR		100
502CS01	Tupferspitze regulär	IR		100
503CS01	Tupferspitze mini, flexibel für nasopharyngeale Abstriche	IR		100
511CS01	Tupfer für endocervikale Abstriche	IR		50
516CS01	Tupferspitze mini, für neonatale Abstriche	IR		50

Kat.-Nr. Beschreibung

Material Steril Innere VE VE

KRYORÖHRCHEN (Katalog S. 58 - 59)

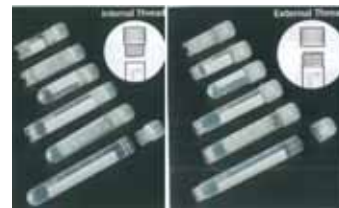
Kryoröhrchen, Außen- oder Innengewinde (Katalog S. 58)

1CRIS 1,2 ml, Innengewinde, freistehend
 2CRIS 2,0 ml, Innengewinde, freistehend
 2CRIR 2,0 ml, Innengewinde, Rundboden
 4CRIS 4,0 ml, Innengewinde, freistehend
 4CRIR 4,0 ml, Innengewinde, Rundboden
 5CRIR 5,0 ml, Innengewinde, Rundboden

1CRES 1,2 ml, Außengewinde, freistehend
 2CRES 2,0 ml, Außengewinde, freistehend
 2CRER 2,0 ml, Außengewinde, Rundboden
 3CRES 3,0 ml, Außengewinde, freistehend
 4CRES 4,0 ml, Außengewinde, freistehend
 5CRES 5,0 ml, Außengewinde, freistehend

PP	IR	100	500
PP	IR	100	500
PP	IR	100	500
PP	IR	100	500
PP	IR	100	500
PP	IR	100	500

PP	IR	100	500
PP	IR	100	500
PP	IR	100	500
PP	IR	100	500
PP	IR	100	500
PP	IR	100	500



Kappeneinsätze und Aufbewahrungsboxen für Kryoröhrchen (Katalog S. 59 - 60)

CRINM Kappeneinsätze für Kryoröhrchen, gemischte Farben (weiß, blau, rot, grün, gelb)

CRBOX1 Kryo-Aufbewahrungsbox, 81 x 1,2 / 2,0 ml
 CRBOX2 Kryo-Aufbewahrungsbox, 81 x 3,0 / 4,0 ml
 CRBOX3 Kryo-Aufbewahrungsbox, 81 x 5,0 ml
 CRBOX4 Kryo-Aufbewahrungsbox, 100 x 1,0 / 2,0 ml

PP	NS	100	500
PC	NS	4	24
PC	NS	6	12
PC	NS	5	10
PC	NS	4	24



Kryoröhrchen, Hitze-versiegelbar (Katalog S. 59)

35002S 2 ml Ampullen ideal zur Lagerung in flüssigem Stickstoff

PE	IR		200
----	----	--	-----



PROBENGEFÄSSE FÜR DIE SZINTILLATION (Katalog S. 60)

S31 Szintillationsröhrchen mit Schraubverschluss, 20 ml
 505 Einsteckröhrchen mit Kappe, 6 ml

PP/PE	NS	1000	1000
PP/PE	NS	250	1000



1,5 ml MIKROZENTRIFUGENRÖHRCHEN (Katalog S. 61)

2150N Mikrozentrifugenröhrchen Grad. 0,5, 1,0 und 1,5 ml, autoklavier- und einfrierbar, farblos, Kappe auslaufsicher, RCF 20000 x g

PP	NS	500	10.000
----	----	-----	--------



Kat.-Nr. Beschreibung

Material Steril Innere VE VE

13,5 ml ZENTRIFUGENRÖHRCHEN, RCF 3200 x g
(Katalog S. 61)



142B	100 mm x 16 mm Rundboden 13.5 ml, ohne Verschluss	PS	NS		1200
142AS	100 mm x 16 mm Rundboden 13.5 ml, Schraubverschluss ohne Einlage	PS/PE	AS		450
142ASR	100 mm x 16 mm Rundboden 13.5 ml, Schraubverschluss mit Einlage	PS/PE	AS		450
144B	110 mm x 16 mm konisch 13.5 ml, ohne Verschluss	PS	NS		1200
144AS	110 mm x 16 mm konisch 13.5 ml mit Schraubverschluss ohne Einlage	PS/PE	AS		450
147A	Steckkappe für 142B oder 144B	PE	NS		1200
36100	110 mm x 16 mm konisch 13.5 ml, Schraubverschluss mit Einlage	PS/PE	AS		450

15 ml und 50 ml ZENTRIFUGENRÖHRCHEN,

RCF 12000 x g, konisch, wahlweise auch DNase- und RNase-frei sowie pyrogenfrei erhältlich. Auslaufsicher, gedruckte Grad., mit flachem Deckel. (nicht im Katalog)



15CTB	15 ml, konisch	PP	IR	25	500
15CTR	15 ml, konisch, im Gestell	PP	IR	25	500
50CTB	50 ml, konisch	PP	IR	25	500
50CTR	50 ml, konisch, im Gestell	PP	IR	25	500
15CTBP	15 ml, konisch, DNase-, RNase-frei und pyrogenfrei	PP	IR	25	500
15CTRP	15 ml, konisch, DNase-, RNase-frei und pyrogenfrei, im Gestell	PP	IR	25	500
50CTBP	50 ml, konisch, DNase-, RNase-frei und pyrogenfrei	PP	IR	25	500
50CTRP	50 ml, konisch, DNase-, RNase-frei und pyrogenfrei, im Gestell	PP	IR	25	500

TESTRÖHRCHEN, CE-zertifiziert

(Katalog S. 63)



Polystyrol-Röhrchen mit Schraubverschluss

Z5PS	5 ml Flachboden, freistehend, mit bedrucktem Etikett	PS/PE	NS/CE		1000
Z5PSNL	5 ml Flachboden, freistehend, ohne Etikett	PS/PE	NS/CE		1000
Z10PS	10 ml Flachboden, freistehend, mit bedrucktem Etikett	PS/PE	NS/CE		500
Z10PSNL	10 ml Flachboden, freistehend, ohne Etikett	PS/PE	NS/CE		500

Polypropylen-Röhrchen mit Schraubverschluss

Z5PE	5 ml, konischer Boden, freistehend, mit bedrucktem Etikett	PP/PE	NS/CE		1000
Z5PENL	5 ml, konischer Boden, freistehend, ohne Etikett	PP/PE	NS/CE		1000
Z10PE	10 ml, konischer Boden, freistehend, mit bedrucktem Etikett	PP/PE	NS/CE		500
Z10PENL	10 ml, konischer Boden, freistehend, ohne Etikett	PP/PE	NS/CE		500

PROBENRÖHRCHEN aus PS und PP, Rundboden

(Katalog S. 64)



RT15	40 mm x 6 mm Rundboden, 0,6 ml	PS	NS	1000	10.000
112	40 mm x 11 mm Rundboden, 2,3 ml	PS	NS	1000	1000
RT20	50 mm x 6 mm Rundboden, 1,0 ml	PS	NS	1000	10.000
RT25	65 mm x 10 mm Rundboden, 2,7ml	PS	NS	500	6000
30908	64 mm x 11 mm, 2,5 ml	PS	NS	2500	2500
RT30	75 mm x 12 mm Rundboden 4,9 ml	PS	NS	250	3500
30924	75 mm x 13 mm, 5,5 ml	PS	NS	1500	1500
30932	100 mm x 16 mm, 10 ml, spez. geeignet für Urinanalyse-Geräte	PS	NS	750	750
C2A	Steckkappe (blau) für RT30 und 30890	PE	NS	3500	3500
13CAP	Steckkappe für 16x100 mm Röhrchen (30932)	PE	NS	1000	1000

Urinsammelröhrchen 6 neue Produkte

Kat.-Nr.	Beschreibung	Material	Steril	Innere VE	VE
PROBENRÖHRCHEN AUS SODA GLAS (Katalog S. 65)					
49684	75 mm x 10 mm, Rundboden, Schraubverschluss, 3 ml	PP/PE	NS	250	1000
49635	75 mm x 12 mm, Rundboden, Schraubverschluss, 5 ml	PP/PE	IR	250	1000

KULTURRÖHRCHEN AUS PYREX-GLAS, verschiedene Ausführungen

Röhrchen und Kappen (mit PTFE Dichtung), autoklavierbar
(Katalog S. 65 - 66)



99445-10	10 x 75 mm Rundboden, randlos, 4,0 ml	G	NS	250	1000
99445-12	12 x 75 mm Rundboden, randlos, 6,0 ml	G	NS	250	1000
99445-13	13 x 100 mm Rundboden, randlos, 10,0 ml	G	NS	250	1000
99445-15	15 x 85 mm Rundboden, randlos, 11,0 ml	G	NS	250	1000
99445-16	16 x 100 mm Rundboden, randlos, 15,0 ml	G	NS	250	1000
99445-16X	16 x 125 mm Rundboden, randlos, 19,0 ml	G	NS	250	1000
99445-16XX	16 x 150 mm Rundboden, randlos, 23,0 ml	G	NS	250	1000
99445-18	18 x 150 mm Rundboden, randlos, 28,5 ml	G	NS	250	500
99445-20	20 x 150 mm Rundboden, randlos, 36,0 ml	G	NS	250	500
99449-13	13 x 100 mm Rundboden, Schraubgewinde, 7,5 ml	G	NS	250	1000
99449-16	16 x 100 mm Rundboden, Schraubgewinde, 11,5 ml	G	NS	250	1000
99449-16X	16 x 125 mm Rundboden, Schraubgewinde, 15,0 ml	G	NS	250	1000
99449-16XX	16 x 150 mm Rundboden, Schraubgewinde, 19,0 ml	G	NS	250	1000
99449-20	20 x 125 mm Rundboden, Schraubgewinde, 24,0 ml	G	NS	250	500
99449-20X	20 x 150 mm Rundboden, Schraubgewinde, 30,0 ml	G	NS	250	500
99448-16	16 x 125 mm Flachboden, Schraubgewinde, 17,0 ml	G	NS	250	1000
99448-19	20 x 145 mm Flachboden, Schraubgewinde, 29,5, ml	G	NS	250	500
99999-13	13 mm Schraubverschlusskappen mit Gummi-Dichtung (nicht autoklavierbar)		NS		1000
99999-15	16 mm Schraubverschlusskappen mit Gummi-Dichtung (nicht autoklavierbar)		NS		1000
99999-18	20 mm Schraubverschlusskappen mit Gummi-Dichtung (nicht autoklavierbar)		NS		1000
9998-13	13 mm Schraubverschlusskappen mit PTFE-Dichtung (autoklavierbar)		NS		288
9998-15	16 mm Schraubverschlusskappen mit PTFE-Dichtung (autoklavierbar)		NS		288
9998-18	20 mm Schraubverschlusskappen mit PTFE-Dichtung (autoklavierbar)		NS		192

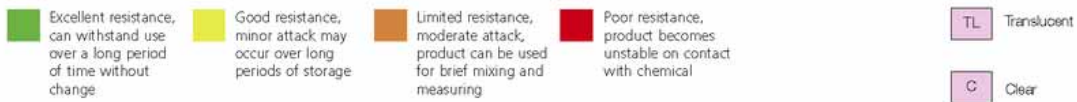
ZELLKULTURRÖHRCHEN AUS KUNSTSTOFF (PS und PP), mit 2 Positionen Aufsteckkappe (Katalog S. 66)



75CTS1	12 x 75 mm, 4 ml, einzeln verpackt	PS/PE	IR	1	500
75CTS	12 x 75 mm, 4 ml, Großpackung	PS/PE	IR	25	500
100CTS1	17 x 100 mm, 12 ml, einzeln verpackt	PS/PE	IR	1	500
100CTS	17 x 100 mm, 12 ml, Großpackung	PS/PE	IR	25	500
75CTP1	12 x 75 mm, 4 ml, einzeln verpackt	PP/PE	IR	1	500
75CTP	12 x 75 mm, 4 ml, Großpackung	PP/PE	IR	25	500
100CTP1	17 x 100 mm, 12 ml, einzeln verpackt	PP/PE	IR	1	500
100CTP	17 x 100 mm, 12 ml, Großpackung	PP/PE	IR	25	500

Technische Information

Chemische Beständigkeit und physikalische Eigenschaften von Polymeren:



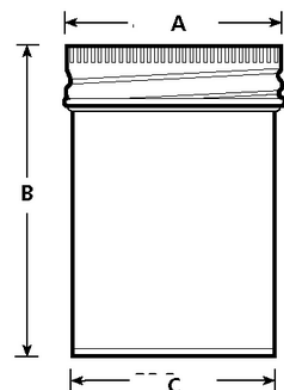
	PS	PP	LDPE	HDPE	PETG
Acids-dilute	Green	Green	Green	Green	Green
Acids-concentrated	Orange	Green	Green	Green	Red
Alcohols	Green	Green	Green	Green	Green
Aldehydes	Red	Green	Yellow	Yellow	Red
Bases	Green	Green	Green	Green	Red
Chloroform	Red	Orange	Red	Orange	Red
Esters	Red	Yellow	Yellow	Yellow	Red
Formaldehyde	Red	Yellow	Yellow	Yellow	Red
Hydrocarbons-aliphatic	Red	Yellow	Orange	Yellow	Red
Hydrocarbons-aromatic	Red	Orange	Orange	Yellow	Red
Hydrocarbons-halogenated	Red	Orange	Red	Orange	Red
Ketones	Red	Yellow	Yellow	Yellow	Red
Oils, mineral	Green	Green	Orange	Yellow	Yellow
Oils, vegetable	Yellow	Yellow	Yellow	Yellow	Yellow
Oxidising agents	Red	Orange	Orange	Orange	Red

	PS	PP	LDPE	HDPE	PETG
Max Temp °C	70	135	80	120	60
Min Temp °C	-40	0	-50	-100	-80
Autoclavable	NO	YES	NO	NO	NO
Gamma Irradiation Sterilisation	YES	NO	YES	YES	YES
Transparency	C	TL	TL	TL	C
Gas Permeability N ₂	3	4,4	20	3	0,8
Gas Permeability CO ₂	75	92	290	45	4,5
Gas Permeability O ₂	15	28	60	10	1,1
Water Absorption %	0,05	<0,02	<0,01	<0,01	<0,1

mm cm³/cm² sec (cm.Hg) x 10¹⁰

Abmessungen der gängigsten Behälter

Beschreibung	A (mm)	B (mm)	C (mm)
7 ml Bijou, PS	22,5	50,2	18,0
7 ml Bijou, Glas	20,9	45,5	15,9
30 ml Universal, PS	31,0	94,0	24,0
30 ml Universal, PP	29,5	90,0	24,0
30 ml Universal, Glas	26,6	84,8	21,4
40 ml Container, PP	34,0	61,0	39,2
60 ml Container, PE-Kappe, PS	35,0	61,0	39,2
60 ml Container, ME-Kappe, PS	44,5	61,0	39,2
60 ml Container, PE-Kappe, PP	39,0	70,0	34,0
100 ml Container, PE-Kappe, PS	51,0	78,0	44,0
100 ml Container, ME-Kappe, PS	49,5	77,0	44,0
125 ml Container, PE-Kappe, PP	61,0	74,0	51,0
150 ml Container, ME-Kappe, PS	55,0	108,0	48,0
180 ml Container, PE-Kappe, PP	61,0	102,0	51,0
250 ml Container, ME-Kappe, PS	65,5	119,5	58,0
250 ml Container, ME-Kappe, PP	65,0	118,0	58,0



(weitere detaillierte technische Informationen auf Anfrage)

Abkürzungen:

RCF = Relative Zentrifugenkraft. Die max. RCF der Röhrrchen ist vom Rotor der Zentrifuge abhängig: s. auch Hinweis im Katalog

AC = Acrylic Copolymer
 AS = Acrylnitrilstyrol
 AL = Aluminium
 AS/CE = aseptische hergestellt / CE-gekennzeichnet
 C = Karton
 CA = Zelluloseacetat
 CE = CE-gekennzeichnet
 G = Glas
 GU = Gummi
 HDPE = Polyethylen hoher Dichte
 IR = Gamma-bestrahlt
 LDPE = Polyethylen niedriger Dichte
 MCE = Zellulosemischester
 ME = Metall
 NS = nicht steril
 o/D = ohne Deckel
 PC = Polycarbonat
 PE = Polyethylen
 PETG = Polyethylenterephthalat
 PL = Preisliste
 PMMA = Polymethylmethacrylat
 PP = Polypropylen
 PS = Polystyrol
 PVC = Polyvinylchlorid
 PVDF = Polyvinylidenfluorid
 UREA = Harnstoff

Außerdem im Programm:



Kunststoff- und Glasartikel für den Einmal- oder Mehrfachgebrauch (z. B. Spritzflaschen, Dosen, Becher, Eng- und Weithalsflaschen usw. / siehe unten)

Pyrex

Glaslaborartikel



Kleinlaborgeräte (z. B. Magnetrührer, Heizplatten, Kolonienzähler, Vortexmixer, Kipproller und Schüttler)

Separate Kataloge und Preislisten erhältlich

